

## 2020-2021 Şarkışla İlçesi Toplam Öğrenci Sayıları

	1.sınıflar			2.sınıflar			3.sınıflar			4.sınıflar			Genel Sayı		
	E	K	T	E	K	T	E	K	T	E	K	T	E	K	T
<b>Okul Öncesi</b>	233	235	468										233	235	468
<b>İlkokullar</b>	271	264	535	259	234	493	263	246	509	235	248	483	1028	992	2020
<b>Köy BSİO</b>	7	14	21	11	5	16	6	9	15	10	11	21	34	39	73
<b>Ortaokullar</b>	266	261	527	276	297	573	282	279	561	285	282	567	1109	1119	2228
	<b>9.sınıf</b>			<b>10.sınıf</b>			<b>11.sınıf</b>			<b>12.sınıf</b>					
<b>Liseler</b>	443	427	870	350	332	682	262	260	522	243	249	492	1298	1268	2566
<b>Genel Toplam</b>	1220	1.201	2421	896	868	1764	813	794	1607	773	790	1563	3702	3.653	7.355

Okul Öncesi		
E	K	T
233	235	468

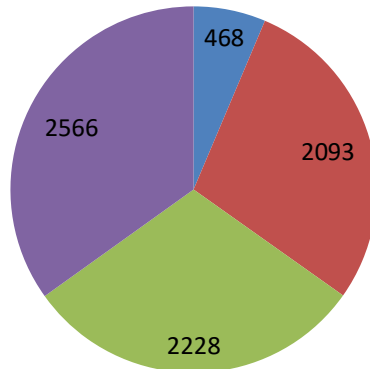
İlkokullar		
E	K	T
1062	1031	2093

Genel Öğrenci Sayısı		
E	K	T
3702	3653	7355

Ortaokullar		
E	K	T
1109	1119	2228

Orta Öğretim		
E	K	T
1298	1268	2566

## 2020-2021 Şarkışla İlçesi Öğrenci Dağılımı



■ Okul Öncesi ■ İlkokullar ■ Ortaokullar ■ Liseler

2020-2021 ilkokullar öğrenci sayıları																
SIRA	OKUL ADI	E	K	top	E	K	top	E	K	top	E	K	top	genel		
		1.sınıf			2.sınıf			3.sınıf			4.sınıf				TOPLAM	
1	Aşık Veysel İlkokulu	29	31	60	29	25	54	31	17	48	15	27	42	104	100	204
2	Cumhuriyet İlkokulu	29	21	50	23	20	43	28	16	44	19	24	43	99	81	180
3	M.Egemenlik İlkokulu	57	69	126	65	65	130	55	43	98	63	46	109	240	223	463
4	Atatürk İlkokulu	59	47	106	48	34	82	55	59	114	45	54	99	207	194	401
5	K.Köseoğlu İlkokulu	23	20	43	18	20	38	21	24	45	14	18	32	76	82	158
6	Şht.Dogan Kaya İlkokulu	27	34	61	34	31	65	32	31	63	30	26	56	123	122	245
7	Akçaşla İlkokulu	11	6	17	4	2	6	8	9	17	8	5	13	31	22	53
8	Cemel İlkokulu	10	5	15	5	11	16	4	9	13	4	11	15	23	36	59
9	Gürçayır İlkokulu	9	15	24	12	14	26	9	11	20	13	14	27	43	54	97
10	Kızılcaşla F. İlkokulu.	7	8	15	6	5	11	7	9	16	5	13	18	25	35	60
11	G.Tepe M.Y. İlkokulu	5	5	10	10	3	13	9	10	19	8	5	13	32	23	55
12	Samankaya Ş.S.S. İlkokulu	5	3	8	5	4	9	4	8	12	11	5	16	25	20	45
	TOPLAMI	271	264	535	259	234	493	263	246	509	235	248	483	1.028	992	2.020

2020-2021 BSIO öğrenci sayıları																
SIRA	OKUL ADI	E	K	top	E	K	top	E	K	top	E	K	top	genel		
		1.sınıf			2.sınıf			3.sınıf			4.sınıf				TOPLAM	
1	Çanakçı İlkokulu	3	4	7	1	1	2	3	2	5	3	2	5	7	7	14
2	Komurkaya İlkokulu	1	1	2				1	1	2	3	3	6	5	5	10
3	Döllük Şehit Oğuz Yorulmaz İlkokulu		5	5	2		2	2	2	4	1	2	3	5	9	14
4	Maksutlu İlkokulu				2	2	4	3	3	6	1	2	3	6	7	13
5	Sağır İlkokulu	3	4	7	6	2	8	3	3	6	2	2	4	11	11	22
	TOPLAMI	7	14	21	11	5	16	6	9	15	10	11	21	34	39	73

2020-2021 ortaokullar öğrenci sayıları																
SIRA	OKUL ADI	E	K	top	E	K	top	E	K	top	E	K	top	genel		
		5.sınıf			6.sınıf			7.sınıf			8.sınıf				TOPLAM	
1	Anafartalar Ortaokulu	48	42	90	45	41	86	64	59	123	68	54	122	225	196	421
2	Doç.Dr.Al.Şener Ortaokulu	26	23	49	22	19	41	19	17	36	22	29	51	89	88	177
3	M.Emin Tuna Ortaokulu.	9	11	20	14	15	29	18	13	31	12	11	23	53	50	103
4	Sefil selimi Ortaokulu	16	21	37	22	25	47	23	23	46	23	22	45	84	91	175
5	Şht.Tun.Çeliker Ortaokulu	27	44	71	38	56	94	34	41	75	45	50	95	144	191	335
6	Akçaşla Ortaokulu	2	3	5	5	6	11	8	8	16	11	7	18	26	24	50
7	Cemel Ortaokulu	11	10	21	7	16	23	12	11	23	13	11	24	43	48	91
8	Gürçayır Ortaokulu	11	11	22	14	13	27	7	10	17	10	11	21	42	45	87
9	Kızılcaşla F Ortaokulu.	7	3	10	7	14	21	7	9	16	10	10	20	31	36	67
10	G.Tepe M.Y. Ortaokulu	8	7	15	11	9	20	7	12	19	12	8	20	38	36	74
11	Samankaya Ş.S.S.Ortaokulu	10	5	15	6	7	13	5	3	8	5	11	16	26	26	52
12	Şht Kaymakam Muhammet Fatih Safitürk İHO	7	7	14	9	6	15	6	11	17	11	15	26	33	39	72
13	15 Temmuz Milli İrade İmam Hatip Ortaokulu	64	61	125	60	58	118	67	61	128	38	41	79	229	221	450
14	Şehit Nurcan Karakaya Ortaokulu	20	13	33	16	12	28	5	1	6	5	2	7	46	28	74
	TOPLAMI	266	261	527	276	297	573	282	279	561	285	282	567	1.109	1.119	2.228

2020-2021 liseler öğrenci sayıları																
SIRA	OKUL ADI	E	K	top	E	K	top	E	K	top	E	K	top	genel		
		9.sınıf			10.sınıf			11.sınıf			12.sınıf				TOPLAM	
1	Şarkışla Anadolu Lisesi	44	92	136	43	65	108	83	107	190	31	40	71	201	304	505
2	A. Turgay İmamgiller MTA Lisesi	154	1	155	103		103	43		43	58		58	358	1	359
3	Anadolu İmam Hatip Lisesi	111		111	82		82	44		44	66		66	303		303
4	Nenehatun Mes. Tek. A. Lisesi		71	71		50	50		22	22		50	50		193	193
5	Lokman Hkm. Mes. T. A. Lisesi	26	41	67	24	50	74	11	23	34	9	17	26	70	131	201
6	İsmet Yılmaz Fen Lisesi	44	46	90	42	47	89	36	44	80	33	41	74	155	178	333
7	Şeyh Edebalı Mes Tek A. Lisesi	57	50	107	41	30	71	32	16	48	31	34	65	161	130	291
8	Şht Özgür Gençler Kız İmam H		125	125		88	88		46	46		67	67		326	326
9	Şarkışla Mesleki Eğitim Merkezi	7	1	8	15	2	17	13	2	15	15		15	50	5	55
	TOPLAMI	443	427	870	350	332	682	262	260	522	243	249	492	1.298	1.268	2.566

2020-2021 Okulöncesi öğrenci sayıları																
SIRA	KURUMUN ADI	E	K	top	E	K	top	E	K	top	E	K	top	genel		
		sınıf													TOPLAM	
1	Şht. Bebek Bedirhan M K Anaokulu	47	36	83										47	36	83
2	S.Osanmaz Anaokulu	16	9	25										16	9	25
3	Ç Yaşam Kenan Tunakan	20	26	46										20	26	46
4	Aşık Veysel İlkokulu	11	10	21										11	10	21
5	Cemel İo/Oo	12	11	23										12	11	23
6	Gümüştepe M.Yalın İo	8	2	10										8	2	10
7	Gürçayır İo	16	12	28										16	12	28
8	Kızılcaşla Fatih İo/Oo	7	11	18										7	11	18
9	Samankaya İo/Oo	6	4	10										6	4	10
10	Doç.Dr.A.Şener	3	9	12										3	9	12
11	Ş.Tuncer Çeliker Ybo	15	19	34										15	19	34
13	M.Emin Tuna Ortaokulu	6	8	14										6	8	14
14	Atatürk İlkokulu	28	23	51										28	23	51
15	Kahraman Köseoğlu İlkokulu	12	22	34										12	22	34
16	Nene Hatun Mes Tek A Lisesi	5	2	7										5	2	7
17	Şehit Doğan Kaya İlkokulu	21	18	39										21	18	39
18	Akçaşla Şehit Yorulmaz ilkokulu		1	1											1	1
19	Şht Kaymakam M. Fatih Safitürk İHO		12	12											12	12
	TOPLAM	233	235	468										233	235	468

## 2020-2021 Şarkışla Okulöncesi derslik başına öğrenci sayıları

sıra	Anaokulu Anasınıfı	Derslik	derlik/ögr	Şube/ögr	Şube	E	K	TOPLAM
1	Şht. Bebek Bedirhan M K Anaokulu	4	20,8	13,8	6	47	36	83
2	Sürmeli Osanmaz Anaokulu	2	12,5	12,5	2	16	9	25
3	Çağdaş Yaşam Kenan Tunakan Anaokulu	4	11,5	9,2	5	20	26	46
4	Atatürk İlkokulu	1	47	23,5	2	27	20	47
5	Aşık Veysel İlkokulu	1	21	10,5	2	11	10	21
6	Cemel İlkokulu	1	23	23	1	12	11	23
7	Gümüştepe Muhtar Yalın İlkokulu	1	10	10	1	5	5	10
8	Gürçayır İlkokulu	2	14	14	2	16	12	28
9	Kızılcaışla Fatih İlkokulu	1	18	18	1	7	11	18
10	Samankaya İlkokulu	1	10	10	1	6	4	10
11	Doç.Dr. Abdüllatif Şener Ortaokulu	1	12	12	1	3	9	12
12	Şehit Tuncer Çeliker Ortaokulu	1	34	17	2	15	19	34
14	Mehmet Emin Tuna Ortaokulu	1	14	14	1	6	8	14
15	Kahraman Köseoğlu İlkokulu	1	34	34	1	12	22	34
16	Nene Hatun Mes Tek A Lisesi	1	7	7	1	5	2	7
17	Şehit Doğan Kaya İlkokulu	2	19,5	19,5	2	21	18	39
18	Akcaışla İlkokulu	1	1	1	1		1	1
19	Şht Kaymakam M. Fatih Safitürk İHO	1	12	12	1		12	12
	<b>TOPLAM</b>	<b>27</b>	<b>17,2</b>	<b>14,1</b>	<b>33</b>	<b>229</b>	<b>235</b>	<b>464</b>

## 2020-2021 Şarkışla İlkokul derslik başına öğrenci sayıları

sıra	İlkokullar	Derslik	derlik/ögr	Şube/ögr	Şube	E	K	TOPLAM
1	Akcaışla Şehit Yıldırım Kuzucular İlkokulu	3	17,7	13,3	4	31	22	53
2	Aşık Veysel İlkokulu	10	20,4	20,4	10	104	100	204
3	Atatürk İlkokulu	18	22,3	23,6	17	207	194	401
4	Cemel İlkokulu	4	14,8	14,8	4	23	36	59
5	Cumhuriyet İlkokulu	9	19,9	22,4	8	99	80	179
6	Çanakçı İlkokulu	1	14	3,5	4	7	7	14
7	Döllük Şehit Oğuz Yorulmaz İlkokulu	1	14	3,5	4	5	9	14
8	Gümüştepe Muhtar Yalın İlkokulu	4	13,8	13,8	4	32	23	55
9	Gürçayır İlkokulu	6	16,2	19,4	5	43	54	97
10	Kahraman Köseoğlu İlkokulu	8	19,8	19,8	8	76	82	158
11	Kızılcaışla Fatih İlkokulu	4	15	15	4	25	35	60
12	Kömürkaya İlkokulu	4	2,5	3,3	3	5	5	10
13	Maksutlu İlkokulu	1	13	3,3	4	6	7	13
14	Milli Egemenlik İlkokulu	17	27,2	27,2	17	240	223	463
15	Sağır İlkokulu	3	7,3	5,5	4	11	11	22
16	Samankaya Şehit Süleyman Solak İlkokulu	4	11,3	11,3	4	25	20	45
17	Şehit Doğan Kaya İlkokulu	11	22,3	22,3	11	123	122	245
	<b>Toplamlar</b>	<b>108</b>	<b>19,4</b>	<b>18,2</b>	<b>115</b>	<b>1062</b>	<b>1030</b>	<b>2092</b>

## 2020-2021 Şarkışla Ortaokul derslik başına öğrenci sayıları

sıra	Ortaokullar	Derslik	derlik/ögr	Şube/ögr	Şube	E	K	TOPLAM
1	Akcaışla Şehit Yıldırım Kuzucular Ortaokulu	4	12,5	12,5	4	26	24	50
2	Anafartalar Ortaokulu	20	21,1	28,1	15	225	196	421
3	Cemel Ortaokulu	4	22,8	22,8	4	43	48	91
4	Doç.Dr.Abdüllatif Şener Ortaokulu	11	16,1	16,1	11	89	88	177
5	Gümüştepe Muhtar Yalın Ortaokulu	4	18,5	18,5	4	38	36	74
6	Gürçayır Ortaokulu	10	8,7	21,8	4	42	45	87
7	Sefil Selimi Ortaokulu	10	17,5	21,9	8	84	91	175
8	Kızılcaışla Fatih Ortaokulu	4	16,8	16,8	4	31	36	67
9	Mehmet Emin Tuna Ortaokulu	5	20,6	20,6	5	53	50	103
10	Samankaya Şehit Süleyman Solak Ortaokulu	4	13	13	4	26	26	52
11	Şehit Tuncer Çeliker ortaokulu	19	17,6	22,3	15	144	191	335
12	Şht Kaymakam Muhammet Fatih Safitürk İHO	4	18	18	4	33	39	72
13	15 Temmuz Milli İrade İmam Hatip Ortaokulu	19	23,7	23,7	19	229	221	450
14	Şehit Nurcan Karakaya Ortaokulu	16	4,6	9,3	8	46	28	74
	<b>Toplamlar</b>	<b>134</b>	<b>16,6</b>	<b>20,4</b>	<b>109</b>	<b>1109</b>	<b>1119</b>	<b>2228</b>

## 2020-2021 Şarkışla Ortaöğretim derslik başına öğrenci sayıları

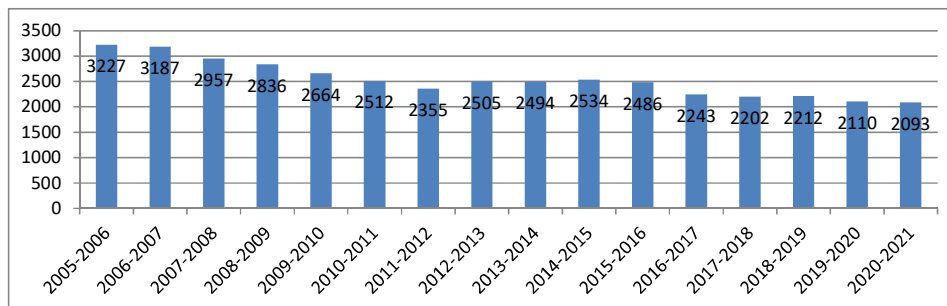
sıra	Liseler	Derslik	derlik/ögr	Şube/ögr	Şube	E	K	TOPLAM
1	Şarkışla Anadolu Lisesi	20	25,3	25,3	20	201	304	505
2	İsmet Yılmaz Fen Lisesi	12	27,8	27,8	12	155	178	333
3	A. Turgay İmamgiller MTA	15	25,4	19,1	20	379	2	381
4	Anadolu İmam Hatip Lisesi	16	18,9	27,5	11	303		303
5	Nenehatun Mesleki ve Tek. Anadolu Lisesi	11	17,5	17,5	11		193	193
6	Lokman Hkm. Mes. T. Anadolu Lisesi	10	20,1	25,1	8	70	131	201
7	Şeyh Edebalı Mes Tek Anadolu Lisesi	17	17,1	17,1	17	161	130	291
8	Şht Özgür Gencer Kız İmam Hatip Lisesi	20	16,3	27,2	12		326	326
9	Şarkışla Mesleki Eğitim Merkezi	4	26,3	26,3	4	50	55	105
	<b>Toplamlar</b>	<b>125</b>	<b>21,1</b>	<b>22,9</b>	<b>115</b>	<b>1319</b>	<b>1319</b>	<b>2638</b>

## SARKIŞLA İLÇESİ 2020-2021 YILI BRANŞLARA GÖRE ÖĞRETMEN SAYISI

SIRA NO	YERLER	OKUL ADI	Almanca	Beden Eğitimi	Bilişim Tek	Biyojoloji	Büro Yönetimi	Coğrafya	Çocuk Gel ve Eğt	Din Kült. ve Ahl.Bil.	Elektrik-Elokt Tek.	Felsefe	Fen Bil/Fen ve Tek	Fizik	Giyim Üretim Tek	Görsel San/Resim	gıda teknolojisi	güzellik ve saç bak. hiz	i.H.L. Meslek Dersleri	İlköğretim Mat Öğr.	İngilizce	Kimya/Kimya Tek	Makine Tek./Kalıp	Matematik	Metal Teknolojisi	Mobilya İç Mek Tas	Motorlu Araçlar Tek	Muhasebe ve Fin	Müzik	Okul Öncesi Öğrt	Rehber Öğretmen	Sağlık/Hemşirelik	Sınıf Öğretmenliği	Sosyal Bilgiler	Tarih	Teknoloji ve Tasarım	Türk Dili ve Edebiyatı	Türkçe	Yiyecek İçecek Hiz	Zihin Eng Sınıf Öğrt	El Snt Nakış	Diğer	toplam				
1	LİSELER	Anadolu İmam Hatip Lise	1				1					1		2					6	1			3						1	1			3		2									21			
2		Nenehatun Mes. Tek. Eğ.	2		1		1	3	2					1						1			2						1	1			2		3		2								22		
4		Şarkışla Anadolu Lisesi	1	5	2		3		3			4				1				5	1		6						1	2			3		3		6								45		
5		A. Turgay İmamgiller MTA	1	2	1		2		2	2		1		1						2	1	2	3	3	1				2	1			2		4										31		
6		Lok Hkm. Mes. Tekn. And.	1	1		1		1		1						1				2			1						1	4			1		4										18		
7		İsmet Yılmaz Fen Lis	1	1	1	2		1		4		1		3						2	1		2						1	1			1		3		4							24			
8		Şeyh Edebali Mes Tek A lis	2		1	3	1		2	1		1		2						3	1		2					3	1				1		4						4			30			
9		Şht Özgür Gencer Kız İmam	1	1		1		2		1			1	1					7	1	1		3						1	1			1		3						1			24			
		GENEL	2	14	3	9	3	12	3	15	2	8		11	1	2			13		17	5	2	22	3	1		3	1	1	9	4		13		29		2				5			215		
1	MERKEZ ANA, İLK ve ORTA OKULLAR	Ç.G.D Sürmeli Osanmaz																											2																2		
2		Şht. Bebek Bedirhan M K																											7	1															8		
3		Çağdaş Yaşam K.T. Anaokulu																											5																	6	
1		Anafartalar Orta Okulu	2	1									4			1													1	2			3		2		4								31		
2		Aşık Veysel İlkOkulu											4								1								2				14												17		
3		Atatürk İlk Okulu								1											1								2	1			17							6					28		
4		Cumhuriyet İlk Okulu																			1												10												11		
5		Doç.Dr.Abdülatif Şener	2	1				1	2			3				2				4	2						1	2	1				3					3							27		
6		Sefil Selimi Orta okulu	1	1					3				2			1					2		3							1			1				3								18		
7		Kahraman Köseoğlu İlk																										1					10													11	
8		Mehmet Emin Tuna	1						3			1								2	1								1				1					2							12		
9		Milli Egemenlik İlkOkulu							1												1								2				19												23		
10		Şehit Tuncer Çeliker YBO	2	2					4			4				1				4	4		1					1	2	1			2		1		5								34		
11		Şehit Doğan Kaya ilkokulu																			1								2				13												16		
12		Şht Kay. M. Fatih Safitürk İHO							2			1								1	1								1									2							10		
13		15 Temmuz Milli İrade İHO	1	1					6			4				1				4	4							1		1				3			5				1				32		
14		Şht Nurcan Karakaya Orta	1									1				1																						1								12	
		GENEL	10	6				1	26			20			7					19	22		4					4	27	10	13	71	15	3		25		14		1				298			
1	BELDE İLK ve ORTA OKULLAR	Akçakışla orta Okulu	1							1		1								1	1											3														7	
2		Akçakışla İlk Okulu																											1					3													4
3		Cemel orta Okulu	1							1										1	1																										7
4		Cemel İlkOkulu																											1					5	1												8
5		Gürçayir ortaokulu	1	1						1						1					1													2													11
6		Gürçayir ilkokulu																											2					7													9
7		Gümüştepe M.Y ortaokulu	1							1											1													1												7	
8		Gümüştepe M.Yalın ilkokulu																											1					5												6	
9		Kızılcaakışla Fatih ortaokulu	1	1						2			1								1																									9	
10		Kızılcaakışla Fatih ilkokulu																											1					4												5	
11		Samankaya Ş.SS ilkokulu																											2					3												5	
12		Samankaya Ş.SS ortaokulu	1	1						1			1								1		1																						7		
		GENEL	6	3					7			6			1					5	6		1					1	8				27	7				7							85		
1	BAĞ. KRM	Halk Eğitim Merkezi			1		1							1									1		1								1					3								9	
2		Öğretmenevi ve ASO																																													1
3		Mesleki Eğitim Merkezi															1							1																							4
		GENEL			1		1						1		1								1	1	1	2																					

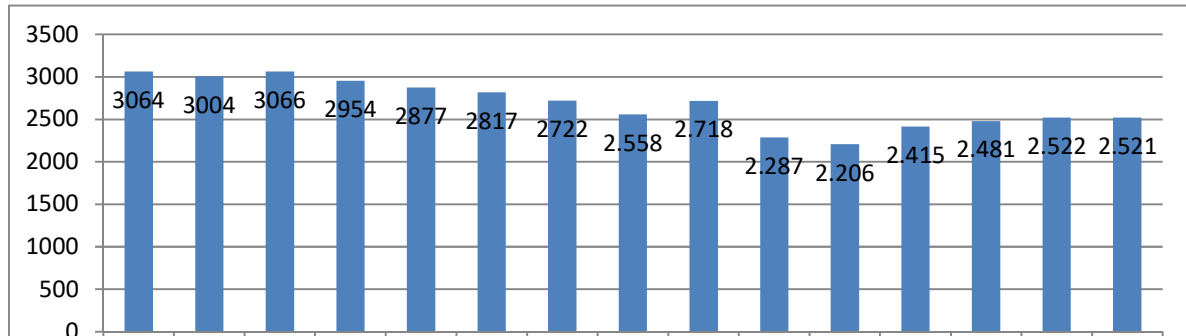
**2005-2021 Yılları Arası Şarkışla İlköğretim Öğrenci Sayısı İstatistik Sayısı**

SINIFLAR		1. sınıf		2.sınıf		3. sınıf		4 .sınıf		TOPLAM		
		E	K	E	K	E	K	E	K	E	K	E
2005-2006	İÖÖ.TOPLAMI	347	338	340	335	368	336	334	300	1389	1309	2698
	KBSİÖ.TOPLAMI	70	48	72	55	72	81	60	71	274	255	529
		<b>417</b>	<b>386</b>	<b>412</b>	<b>390</b>	<b>440</b>	<b>417</b>	<b>394</b>	<b>371</b>	<b>1663</b>	<b>1564</b>	<b>3227</b>
2006-2007	İÖÖ.TOPLAMI	306	297	336	326	337	310	362	324	1341	1257	2598
	KBSİÖ.TOPLAMI	90	64	72	61	76	71	69	86	307	282	589
		<b>396</b>	<b>361</b>	<b>408</b>	<b>387</b>	<b>413</b>	<b>381</b>	<b>431</b>	<b>410</b>	<b>1648</b>	<b>1539</b>	<b>3187</b>
2007-2008	İÖÖ.TOPLAMI	296	285	320	300	303	290	332	297	1251	1172	2423
	KBSİÖ.TOPLAMI	79	53	74	62	77	52	78	59	308	226	534
		<b>375</b>	<b>338</b>	<b>394</b>	<b>362</b>	<b>380</b>	<b>342</b>	<b>410</b>	<b>356</b>	<b>1559</b>	<b>1398</b>	<b>2957</b>
2008-2009	İÖÖ.TOPLAMI	274	289	303	306	299	270	309	320	1185	1185	2370
	KBSİÖ.TOPLAMI	48	65	62	49	72	57	59	54	241	225	466
		<b>322</b>	<b>354</b>	<b>365</b>	<b>355</b>	<b>371</b>	<b>327</b>	<b>368</b>	<b>374</b>	<b>1426</b>	<b>1410</b>	<b>2836</b>
2009-2010	İÖÖ.TOPLAMI	290	242	266	283	299	300	295	258	1150	1083	2233
	KBSİÖ.TOPLAMI	44	45	47	63	61	49	67	55	219	212	431
		<b>334</b>	<b>287</b>	<b>313</b>	<b>346</b>	<b>360</b>	<b>349</b>	<b>362</b>	<b>313</b>	<b>1369</b>	<b>1295</b>	<b>2664</b>
2010-2011	İÖÖ.TOPLAMI	244	232	269	242	268	283	294	299	1075	1056	2131
	KBSİÖ.TOPLAMI	50	50	49	41	40	54	50	47	189	192	381
		<b>294</b>	<b>282</b>	<b>318</b>	<b>283</b>	<b>308</b>	<b>337</b>	<b>344</b>	<b>346</b>	<b>1264</b>	<b>1248</b>	<b>2512</b>
2011-2012	İÖÖ.TOPLAMI	275	210	234	221	254	241	265	276	1028	948	1976
	KBSİÖ.TOPLAMI	54	41	56	45	46	43	41	53	197	182	379
		<b>329</b>	<b>251</b>	<b>290</b>	<b>266</b>	<b>300</b>	<b>284</b>	<b>306</b>	<b>329</b>	<b>1225</b>	<b>1130</b>	<b>2355</b>
2012-2013	İÖÖ.TOPLAMI	377	366	272	248	236	213	250	218	1135	1045	2180
	KBSİÖ.TOPLAMI	62	44	38	38	40	27	41	35	181	144	325
		<b>439</b>	<b>410</b>	<b>310</b>	<b>286</b>	<b>276</b>	<b>240</b>	<b>291</b>	<b>253</b>	<b>1316</b>	<b>1189</b>	<b>2.505</b>
2013-2014	İÖÖ.TOPLAMI	278	271	365	303	283	247	242	212	1168	1033	2.201
	KBSİÖ.TOPLAMI	38	23	61	39	35	38	30	29	164	129	293
		<b>316</b>	<b>294</b>	<b>426</b>	<b>342</b>	<b>318</b>	<b>285</b>	<b>272</b>	<b>241</b>	<b>1332</b>	<b>1162</b>	<b>2.494</b>
2014-2015	İÖÖ.TOPLAMI	251	239	265	259	359	343	276	243	1151	1084	2.235
	KBSİÖ.TOPLAMI	32	45	42	26	49	34	32	39	155	144	299
		<b>283</b>	<b>284</b>	<b>307</b>	<b>285</b>	<b>408</b>	<b>377</b>	<b>308</b>	<b>282</b>	<b>1306</b>	<b>1228</b>	<b>2.534</b>
2015-2016	İÖÖ.TOPLAMI	247	278	250	227	266	261	364	347	1127	1113	2.240
	KBSİÖ.TOPLAMI	23	22	25	41	31	26	40	38	119	127	246
		<b>270</b>	<b>300</b>	<b>275</b>	<b>268</b>	<b>297</b>	<b>287</b>	<b>404</b>	<b>385</b>	<b>1.246</b>	<b>1.240</b>	<b>2.486</b>
2016-2017	İÖÖ.TOPLAMI	271	242	260	286	257	234	269	260	1057	1022	2.079
	KBSİÖ.TOPLAMI	12	13	20	20	21	34	25	19	78	86	164
		<b>283</b>	<b>255</b>	<b>280</b>	<b>306</b>	<b>278</b>	<b>268</b>	<b>294</b>	<b>279</b>	<b>1.135</b>	<b>1.108</b>	<b>2.243</b>
2017-2018	İÖÖ.TOPLAMI	248	257	265	242	263	285	262	247	1038	1031	2.069
	KBSİÖ.TOPLAMI	13	13	11	10	21	19	19	29	62	71	133
		<b>261</b>	<b>270</b>	<b>276</b>	<b>252</b>	<b>284</b>	<b>304</b>	<b>281</b>	<b>276</b>	<b>1.100</b>	<b>1.102</b>	<b>2.202</b>
2018-2019	İÖÖ.TOPLAMI	294	255	248	254	265	246	264	285	1071	1040	2.111
	KBSİÖ.TOPLAMI	11	13	15	7	13	8	21	13	60	41	101
		<b>305</b>	<b>268</b>	<b>263</b>	<b>261</b>	<b>278</b>	<b>254</b>	<b>285</b>	<b>298</b>	<b>1.131</b>	<b>1.081</b>	<b>2.212</b>
2019-2020	İÖÖ.TOPLAMI	273	243	266	244	241	251	258	254	1038	992	2.030
	KBSİÖ.TOPLAMI	14	6	13	11	10	13	6	7	43	37	80
		<b>287</b>	<b>249</b>	<b>279</b>	<b>255</b>	<b>251</b>	<b>264</b>	<b>264</b>	<b>261</b>	<b>1.081</b>	<b>1.029</b>	<b>2.110</b>
2020-2021	İÖÖ.TOPLAMI	271	264	259	234	263	246	235	248	1028	992	2020
	KBSİÖ.TOPLAMI	7	14	11	5	6	9	10	11	34	39	73
		<b>278</b>	<b>278</b>	<b>270</b>	<b>239</b>	<b>269</b>	<b>255</b>	<b>245</b>	<b>259</b>	<b>1.062</b>	<b>1.031</b>	<b>2.093</b>



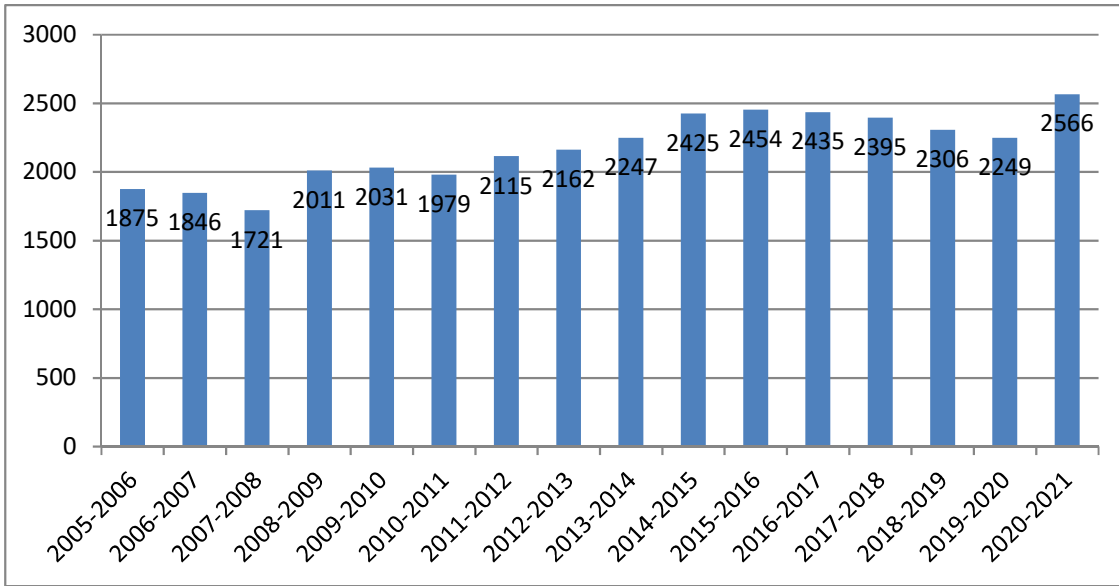
2005-2021 Yılları Arası Şarkışla Ortaokullar Öğrenci Sayıları

SINIFLAR		5 .sınıf		6 .sınıf		7. sınıf		8. sınıf		TOPLAM		
		E	K	E	K	E	K	E	K	E	K	E
2005-2006	İÖÖ.TOPLAMI	339	300	394	353	353	371	396	419	1482	1443	2925
	KBSİÖ.TOPLAMI	68	71							68	71	139
		<b>407</b>	<b>371</b>	<b>394</b>	<b>353</b>	<b>353</b>	<b>371</b>	<b>396</b>	<b>419</b>	<b>1550</b>	<b>1514</b>	<b>3064</b>
2006-2007	İÖÖ.TOPLAMI	320	324	394	364	386	354	355	357	1455	1399	2854
	KBSİÖ.TOPLAMI	64	86							64	86	150
		<b>384</b>	<b>410</b>	<b>394</b>	<b>364</b>	<b>386</b>	<b>354</b>	<b>355</b>	<b>357</b>	<b>1519</b>	<b>1485</b>	<b>3004</b>
2007-2008	İÖÖ.TOPLAMI	322	297	379	392	382	367	445	357	1528	1413	2941
	KBSİÖ.TOPLAMI	66	59							66	59	125
		<b>388</b>	<b>356</b>	<b>379</b>	<b>392</b>	<b>382</b>	<b>367</b>	<b>445</b>	<b>357</b>	<b>1594</b>	<b>1472</b>	<b>3066</b>
2008-2009	İÖÖ.TOPLAMI	323	320	399	347	356	387	358	349	1436	1403	2839
	KBSİÖ.TOPLAMI	61	54							61	54	115
		<b>384</b>	<b>374</b>	<b>399</b>	<b>347</b>	<b>356</b>	<b>387</b>	<b>358</b>	<b>349</b>	<b>1497</b>	<b>1457</b>	<b>2954</b>
2009-2010	İÖÖ.TOPLAMI	307	258	384	360	381	342	349	380	1421	1340	2761
	KBSİÖ.TOPLAMI	61	55							61	55	116
		<b>368</b>	<b>313</b>	<b>384</b>	<b>360</b>	<b>381</b>	<b>342</b>	<b>349</b>	<b>380</b>	<b>1482</b>	<b>1395</b>	<b>2877</b>
2010-2011	İÖÖ.TOPLAMI	294	299	355	303	389	358	370	343	1408	1303	2711
	KBSİÖ.TOPLAMI	59	47							59	47	106
		<b>353</b>	<b>346</b>	<b>355</b>	<b>303</b>	<b>389</b>	<b>358</b>	<b>370</b>	<b>343</b>	<b>1467</b>	<b>1350</b>	<b>2817</b>
2011-2012	İÖÖ.TOPLAMI	283	276	342	344	352	304	376	339	1353	1263	2616
	KBSİÖ.TOPLAMI	53	53							53	53	106
		<b>336</b>	<b>329</b>	<b>342</b>	<b>344</b>	<b>352</b>	<b>304</b>	<b>376</b>	<b>339</b>	<b>1406</b>	<b>1316</b>	<b>2722</b>
2012-2013	İÖÖ.TOPLAMI	293	286	336	322	336	343	339	303	1304	1254	2.558
	KBSİÖ.TOPLAMI									0	0	0
		<b>293</b>	<b>286</b>	<b>336</b>	<b>322</b>	<b>336</b>	<b>343</b>	<b>339</b>	<b>303</b>	<b>1304</b>	<b>1254</b>	<b>2.558</b>
2013-2014	İÖÖ.TOPLAMI	287	250	297	294	328	317	331	321	1243	1182	2.425
	KBSİÖ.TOPLAMI	164	129							164	129	293
		<b>451</b>	<b>379</b>	<b>297</b>	<b>294</b>	<b>328</b>	<b>317</b>	<b>331</b>	<b>321</b>	<b>1407</b>	<b>1311</b>	<b>2.718</b>
2014-2015	İÖÖ.TOPLAMI	276	237	286	254	294	294	330	316	1186	1101	2.287
2015-2016	İÖÖ.TOPLAMI	306	274	277	240	273	258	286	292	1142	1064	2.206
2016-2017	İÖÖ.TOPLAMI	411	385	300	273	266	241	278	261	1255	1160	2.415
2017-2018	İÖÖ.TOPLAMI	319	275	412	393	298	274	268	242	1297	1184	2.481
2018-2019	İÖÖ.TOPLAMI	284	282	301	281	418	387	292	277	1295	1227	2.522
2019-2020	İÖÖ.TOPLAMI	288	300	278	285	290	284	410	386	1266	1255	2.521
2019-2020	İÖÖ.TOPLAMI	266	261	276	297	282	279	285	282	1109	1119	2.228



### 2005-2021 Yılları Arası Şarkışla Ortaöğretim Öğrenci Sayısı İstatistikleri

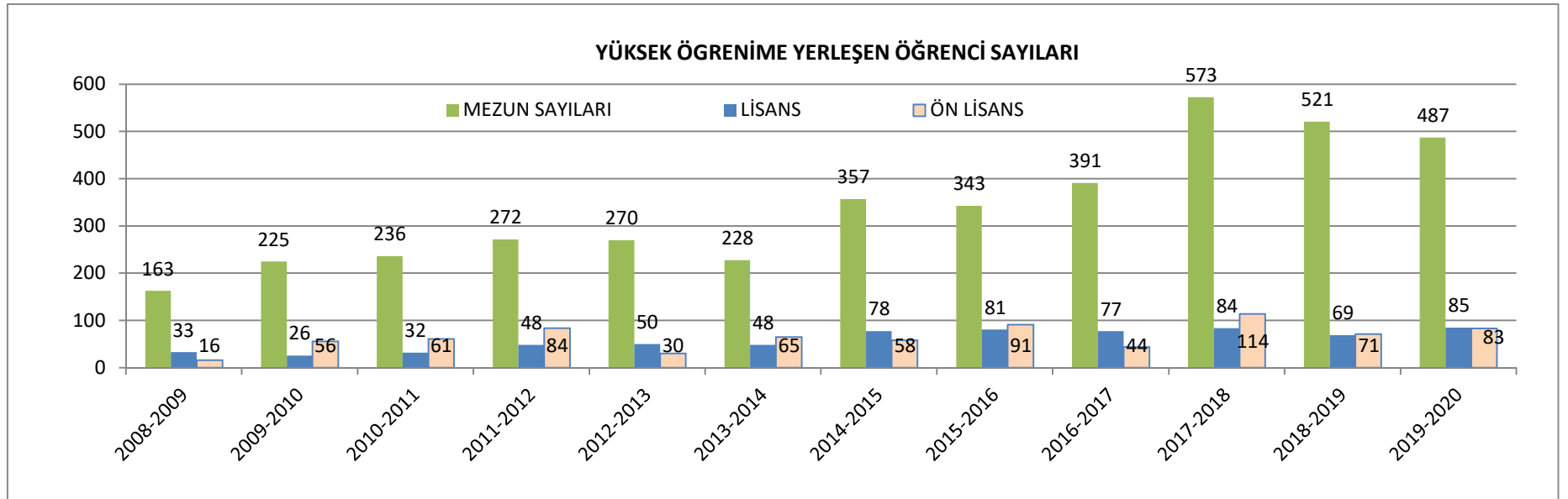
	9. sınıf		10.sınıf		11. sınıf		12 .sınıf		TOPLAM		
	E	K	E	K	E	K	E	K	E	K	T
2005-2006	463	291	365	239	309	208			738	1137	1875
2006-2007	454	326	273	234	326	233			793	1053	1846
2007-2008	399	298	273	258	263	230			786	935	1721
2008-2009	378	258	284	246	241	229	190	185	918	1093	2011
2009-2010	343	279	296	229	243	221	217	203	932	1099	2031
2010-2011	378	307	224	210	252	197	206	205	919	1060	1979
2011-2012	461	376	219	232	197	196	246	188	992	1123	2115
2012-2013	387	475	269	255	197	175	187	217	1122	1040	2162
2013-2014	466	389	261	262	231	232	205	201	1084	1163	2247
2014-2015	437	472	297	293	222	241	225	238	1244	1181	2425
2015-2016	436	371	297	360	252	273	242	223	1227	1227	2454
2016-2017	389	330	290	307	274	334	246	265	1199	1236	2435
2017-2018	367	317	274	293	264	287	269	324	1174	1221	2395
2018-2019	335	298	287	295	263	269	307	252	1192	1114	2306
2019-2020	360	344	252	268	237	258	261	269	1110	1139	2249
2020-2021	443	427	350	332	262	260	243	249	1298	1268	2566





## YÜKSEK ÖĞRENİME YERLEŞEN ÖĞRENCİ SAYILARI

OKUL ADI	MEZUN SAYILARI												LİSANS												ÖN LİSANS											
	2008-2009	2009-2010	2010-2011	2011-2012	2012-2013	2013-2014	2014-2015	2015-2016	2016-2017	2017-2018	2019-2020	2019-2020	2008-2009	2009-2010	2010-2011	2011-2012	2012-2013	2013-2014	2014-2015	2015-2016	2016-2017	2017-2018	2018-2019	2019-2020	2008-2009	2009-2010	2010-2011	2011-2012	2012-2013	2013-2014	2014-2015	2015-2016	2016-2017	2017-2018	2018-2019	2019-2020
ŞARKIŞLA ANADOLU LİS	65	54	55	59	57	61	98	71	86	208	206	160	28	10	22	23	33	33	27	27	26	33	34	42	2	1	0	0	3	2	5	9	8	34	25	23
LOKMAN HEKİM M A LİS	18	26	29	56	39	25	34	33	61	102	68	54	1	2	1	1	1	2	0	2	1	3	3	5	1	17	16	35	0	15	19	27	17	46	18	30
A. TURGAY İMAMGİLLER MTAL	39	70	74	77	79	60	71	53	59	64	69	52	0	1	0	4	3	2	2	1	8	0	1	0	3	30	24	22	0	32	17	30	1	11	7	7
NENE HATUN M A LİSESİ	26	59	57	63	59	55	58	54	30	42	39	39	2	11	5	14	3	5	5	5	6	2	0	3	3	6	17	26	27	13	10	13	2	7	3	2
İSMET YILMAZ FEN LİSESİ							58	65	61	58	50	50							34	34	20	20	13	15							2	3	3	0	2	0
ANADOLU İMAM HATİP LİS	15	16	21	17	36	27	38	67	39	56	31	35	2	2	4	6	10	6	10	12	6	15	5	7	7	2	4	1	0	3	5	9	6	10	4	4
ŞEH EDEBALİ MES TEK A									30	13	12	47									1	2	1	1									5	2	2	12
Ş. ÖZGÜR GENCER KIZ İHL									25	30	46	50									9	9	12	12									2	4	10	5
<b>TOPLAMLAR</b>	<b>163</b>	<b>225</b>	<b>236</b>	<b>272</b>	<b>270</b>	<b>228</b>	<b>357</b>	<b>343</b>	<b>391</b>	<b>573</b>	<b>521</b>	<b>487</b>	<b>33</b>	<b>26</b>	<b>32</b>	<b>48</b>	<b>50</b>	<b>48</b>	<b>78</b>	<b>81</b>	<b>77</b>	<b>84</b>	<b>69</b>	<b>85</b>	<b>16</b>	<b>56</b>	<b>61</b>	<b>84</b>	<b>30</b>	<b>65</b>	<b>58</b>	<b>91</b>	<b>44</b>	<b>114</b>	<b>71</b>	<b>83</b>





**2014-2020 LGS SONUCUNDA LİSELERE YERLEŞEN ÖĞRENCİ SAYILARI**

OKULLAR	MEZUN						FEN LİSESİ						GENEL AND. LİSESİ						SOSYAL BİL LİSESİ						MESLEK LİSESİ						İMAM HATİP LİSESİ						DİĞER (Açık Lise vb)					
	2014-2015	2015-2016	2016-2017	2017-2018	2018-2019	2019-2020	2014-2015	2015-2016	2016-2017	2017-2018	2018-2019	2019-2020	2014-2015	2015-2016	2016-2017	2017-2018	2018-2019	2019-2020	2014-2015	2015-2016	2016-2017	2017-2018	2018-2019	2019-2020	2014-2015	2015-2016	2016-2017	2017-2018	2018-2019	2019-2020	2014-2015	2015-2016	2016-2017	2017-2018	2018-2019	2019-2020	2014-2015	2015-2016	2016-2017	2017-2018	2018-2019	2019-2020
1 DOÇ.DR.A. ŞENER ORTAOKULU	89	70	61	49	63	84	8	4	1	2	5	4	42	25	6	20	14	22	1	1	0	0	0	0	22	34	40	17	26	40	14	3	13	6	17	18	2	3	1	0	1	0
2 AKÇAKIŞLA ORTAOKULU	21	18	16	22	19	28	0	0	1	1	0	0	4	6	0	7	5	2	0	0	0	0	0	0	11	10	12	9	9	22	4	2	0	0	0	0	2	0	3	5	5	4
3 ANAFARTALAR ORTAOKULU	133	116	127	123	123	187	21	13	15	8	5	30	67	48	32	53	29	34	0	0	1	0	0	0	20	29	55	27	44	71	23	25	18	25	25	50	2	1	6	10	20	2
4 15 TEMMUZ MİLLİ İRADE O	0	48	43	30	31	70	0	3	1	1	4	2	0	8	5	5	3	9	0	0	1	0	0	0	0	10	7	2	6	6	0	27	27	20	13	52	0	0	2	0	5	13
5 CEMEL ORTAOKULU	20	16	18	14	20	31	0	2	1	0	0	0	5	8	2	6	3	5	0	0	0	0	0	0	9	6	12	4	11	21	4	0	2	2	3	4	2	0	1	1	3	0
6 GÜMÜŞTEPE M.YALIN O.	16	14	12	19	15	28	1	0	0	1	0	0	4	4	2	7	3	5	0	0	0	0	0	0	6	6	5	5	9	18	3	2	3	3	2	5	2	2	2	3	1	0
7 GÜRÇAYIR ORTAOKULU	44	24	22	23	32	31	6	1	0	2	3	3	14	8	7	12	7	4	0	0	0	0	0	0	11	5	5	7	9	20	10	5	7	2	7	4	3	5	3	0	6	0
8 KIZILCAKIŞLA FATİH ORTAOKULU	24	25	23	19	26	36	0	1	3	1	0	1	11	12	4	7	3	7	0	0	0	0	0	0	6	7	9	8	12	14	4	5	6	3	10	14	3	0	1	0	1	0
9 M.EMİN TUNA ORTAOKULU	43	40	29	32	24	40	1	0	3	5	2	3	35	11	5	13	2	4	0	0	0	0	0	0	0	15	14	9	9	24	6	9	7	3	10	9	1	5	0	2	1	0
10 Ş. TUN. ÇEL. YBO	107	86	110	102	124	135	10	8	16	12	6	4	27	32	20	13	26	21	1	1	0	0	0	0	21	25	34	34	48	64	39	20	32	29	40	39	9	0	8	11	1	0
11 SAMANKAYA Ş.S.İ.ORTAOKULU	25	21	18	16	15	25	0	2	0	0	0	0	15	7	6	13	3	8	0	0	0	0	0	0	2	10	5	1	8	11	5	2	6	1	4	6	3	0	1	1	0	0
12 SEFİL SELİMİ ORTAOKULU	56	40	37	37	49	69	1	3	3	2	2	4	16	7	5	10	8	17	1	0	0	1	0	0	12	12	17	15	25	31	25	15	12	4	12	17	1	3	0	5	2	0
13 ŞEHİT MUHAMMET FATİHİ SAFİ TÜRK	48	22	21	30	31			3	0	0	0	0	8	0	6	1	3			0	0	0	0	0		10	4	8	10	9		27	18	7	19	19		0	0	0	0	0
<b>Toplamlar</b>	<b>578</b>	<b>566</b>	<b>538</b>	<b>507</b>	<b>571</b>	<b>795</b>	<b>48</b>	<b>40</b>	<b>44</b>	<b>35</b>	<b>27</b>	<b>51</b>	<b>240</b>	<b>184</b>	<b>94</b>	<b>172</b>	<b>107</b>	<b>141</b>	<b>3</b>	<b>2</b>	<b>2</b>	<b>1</b>	<b>0</b>	<b>0</b>	<b>120</b>	<b>179</b>	<b>219</b>	<b>146</b>	<b>226</b>	<b>351</b>	<b>137</b>	<b>142</b>	<b>151</b>	<b>105</b>	<b>162</b>	<b>237</b>	<b>30</b>	<b>19</b>	<b>28</b>	<b>38</b>	<b>46</b>	<b>19</b>